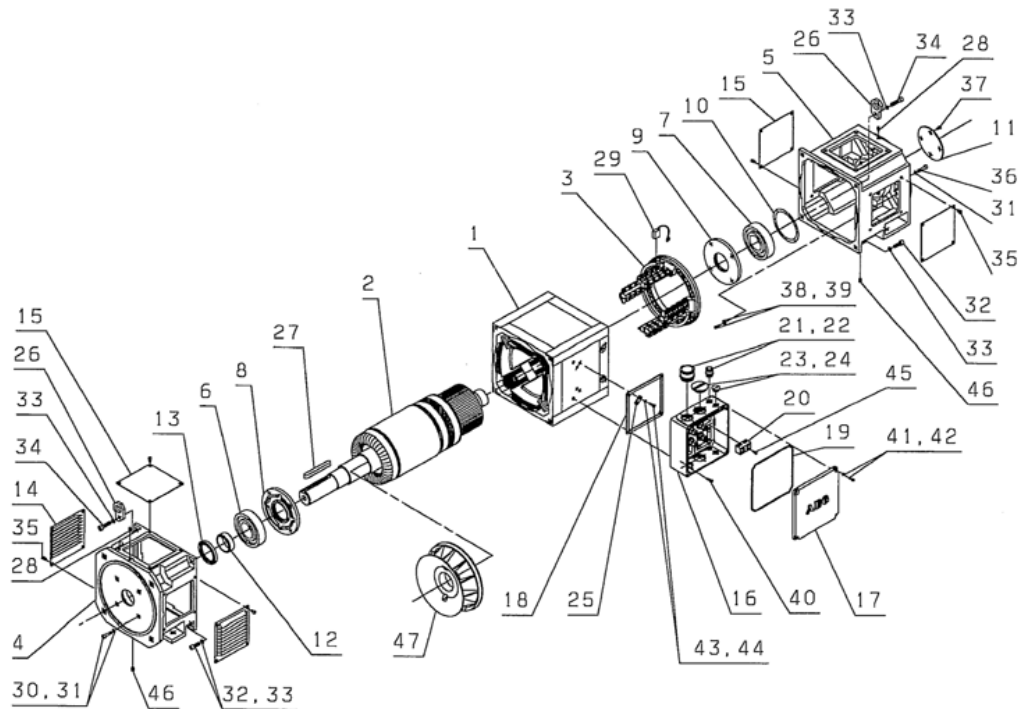


1 Ersatzteile

Bei Bestellung von Ersatzteilen sind grundsätzlich Maschinennummer, Typenbezeichnung sowie die Leistungsschilddaten der Gleichstrommaschine und die Ersatzteil-Bezeichnungen nach der Positionsnummer der Explosionszeichnung anzuführen.

1.1 Explosionszeichnung "Grundauführung"



Stückliste für Explosionszeichnung "Grundauführung"

Pos. Benennung

1	Ständer mit Wicklung
2	Läufer mit Wicklung
3	Bürstenbrücke, komplett (o. Kohleb.)
4	Lagerschild AS
5	Lagerschild NS
6	Lager AS
7	Lager NS
8	Lagerdeckel AS
9	Lagerdeckel NS
10	Lagerausgleichsscheibe NS
11	Abschlußdeckel
12	Innenring AS
13	Wellendichtring AS
14	Abdeckblech. Luftaustritt
15	Abdeckblech, geschlossen
16	Anschlußkasten
17	Anschlußkastendeckel
18	Dichtung Anschlußkasten
19	Dichtung Anschlußkastendeckel
20	Hilfsanschlußkasten
21	Kabelverschraubung für Hauptanschluß
22	Kabelverschraubung für Hilfsanschluß
23	Blindverschraubung für Hauptanschluß
24	Blindverschraubung für Hilfsanschluß

Pos. Benennung

25	Erdungsglasche
26	Tragöse
27	Paßfeder
28	Schmiernippel
29	Kohlebürste
30	Schraube für Lagerdeckel AS
31	Dichtungsscheibe für Pos. 30 und 36
32	Schraube für Lagerschild ohne Tragöse
33	Schraube für Abdeckblech
34	Schraube für Lagerschild mit Tragöse
35	Schraube für Abdeckblech
36	Schraube für Lagerdeckel NS
37	Schraube für Abschlußdeckel NS
38	Schraube für Bürstenbrücke
39	Federscheibe für Pos. 38
40	Schraube für Anschlußkasten
41	Schraube für Anschlußkastendeckel
42	Federring für Pos. 41
43	Schraube für Erdungsglasche
44	Federring für Pos. 43
45	Schraube für Hilfsanschlußklemmen
46	Verschlußschraube
47	Lüfterrad (nur bei Eigenkühlung)