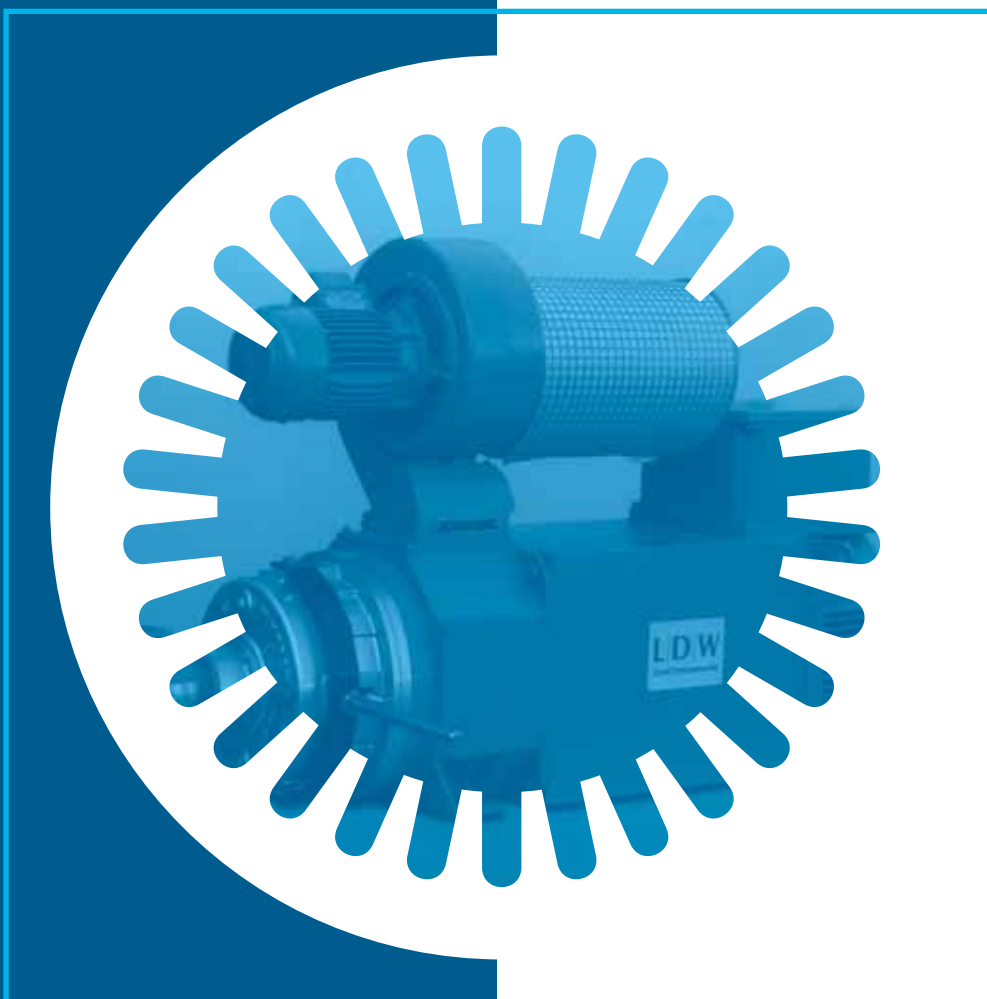


HOCHLEISTUNGS-KOMPAKT-ASYNCHRONMOTOREN
HIGH-PERFORMANCE COMPACT ASYNCHRONOUS MOTORS



BAUREIHE A5L

ACHSHÖHEN:

160, 200, 250, 315, 400 MM

LEISTUNGSBEREICH:

50 BIS CA. 2000 kW BEI 1500 1/MIN.

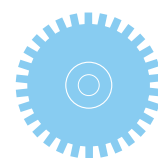
TYPE SERIES A5L

SHAFT HEIGHTS:

160, 200, 250, 315, 400 MM

RANGE OF PERFORMANCE:

FROM 50 TO APPROX. 2000 kW AT 1500 RPM.



**Einsatzbereiche:**

Die häufigsten Anwendungen sind: Kranbau, Papierindustrie, Prüfstandsantriebe, Stahl- und Walzwerke, Windkanäle, Maschinenbau

Leistungsmerkmale:

Ausführung als Käfigläufer, in allen gängigen Schutz- und Kühlarten, in horizontaler und vertikaler Bauform, geeignet für Frequenzumrichterspeisung im Niederspannungsbereich.

Besondere Eigenschaften:

- Hohes Drehmoment bei kleiner Achshöhe
- Großer Drehzahlregelbereich
- Drehzahlen bis 6000 1/min
- Hohe Überlastbarkeit
- Geringes Massenträgheitsmoment
- Niedriges Gewicht im Vergleich zu Normmotoren

Areas of application:

The most common areas of application are: crane manufacturing, paper industry, test bench drives, steel and roller mills, wind tunnels, machine building

Features:

Available as squirrel cage motor, in all prevalent protective and cooling systems, in horizontal and vertical design, suitable for supply by frequency converters in low-voltage circuits.

Special characteristics:

- *High torque at low shaft heights*
- *Large RPM range*
- *Revs up to 6000 RPM*
- *High overload capacity*
- *Low mass moment of inertia*
- *Low weight compared with standard engines*

Die Hochleistungs-Kompakt-Asynchronmotoren von LDW verfügen über eine hohe Leistungsdichte und ein eckiges, mantelloses Gehäuse. Sie wurden speziell für drehzahlgeregelte Antriebe und für die Speisung durch Frequenzumrichter entwickelt. Äußerlich ähnelt diese Baureihe sehr den Gleichstrommaschinen – sie dient auch zu deren Substitution.

Die Maschinen sind fremdbelüftet. Durch die drehzahlunabhängige Fremdkühlung können die Maschinen das volle Drehmoment im gesamten Drehzahlstellbereich und auch im Stillstand dauernd abgeben.

Unsere Asynchronmaschinen entsprechen den IEC- und DIN-EN-Normen sowie den EU-Richtlinien, repräsentieren also zum Zeitpunkt der Fertigung immer dem Stand der Technik. Durch ein flexibles Plattformsystem ist eine Anpassung der Maschinenausführung an vorgegebene Betreiber-Spezifikationen fast immer möglich.

High-performance compact asynchronous motors from LDW are characterized by their high power density and their angular design. They were developed specifically for RPM-regulated drives and for supply by frequency converters. Externally this series resembles direct current machines – and it is capable of replacing them.

The machines are forced ventilated. Due to RPM-independent cooling, the machines can deliver the full torque in the entire RPM adjusting range as well as during standstill.

Our asynchronous machines are built in compliance with IEC and DIN-EN norms as well as EU-directives, so they always represent the state of the art. A flexible modular system allows the adaption of the machine design to almost all required specifications.

LDW
Lloyd Dynamowerke

Weitere Informationen:
Wir beraten Sie gerne und erstellen ein Angebot für Ihren individuellen Bedarfsfall.

Ask us for additional information and a quote for your individual solution!

Lloyd Dynamowerke GmbH & Co. KG
Hastedter Osterdeich 250
28207 Bremen

Telefon +49 (0) 421 4589-0
Telefax +49 (0) 421 4589-260

E-Mail: vertrieb@LDW.de
Internet: www.LDW.de

AEG